

quali- steel coat

LA MAÎTRISE DE
LA PROTECTION
ACIER
DEPUIS PLUS DE 20 ANS

GARE SNCF St Nazaire - MO: CARENE + Ville de St-Nazaire + SNCF Réseaux - SEURA

**PARTOUT OÙ VOUS AVEZ BESOIN D'UN
REVÊTEMENT DURABLE, CERTIFIÉ ET ASSURÉ**

Les 5 étapes clés

Pour réussir son projet dans le respect des directives et des normes en vigueur, de la réception à la livraison


1 Connaitre l'environnement, échanger et prévoir dès la conception des pièces

2 Choisir le système de peinture anticorrosion adapté

3 Application maîtrisée, contrôlée et certifiée par un organisme indépendant

4 Pose selon les règles de l'art

5 Entretien régulier des pièces ou ouvrages.

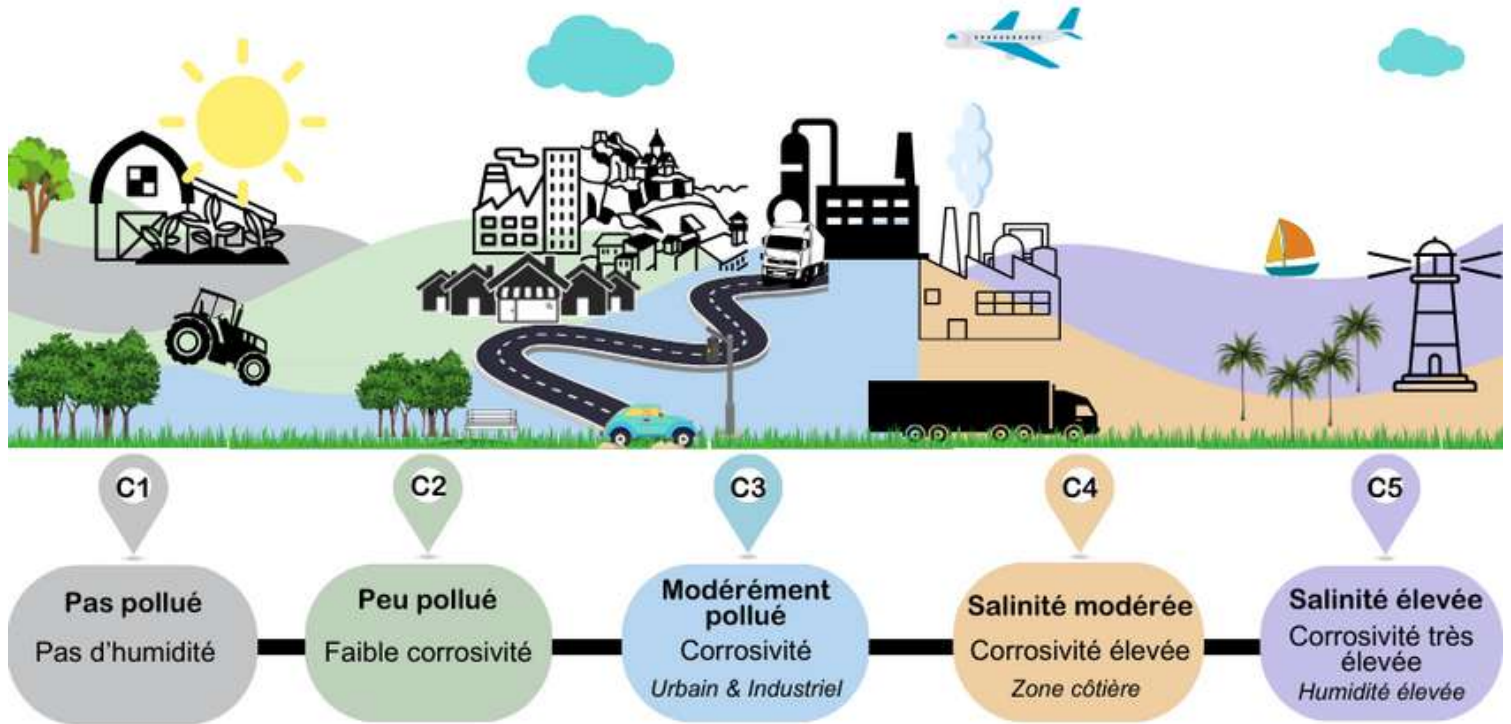


NE PAS CHOISIR le système adapté et répondant aux normes et exigences en vigueur, **engage votre responsabilité financière et juridique.**

Les classes de corrosivité

Définition selon la norme NF-EN-ISO-9223 (3.2)

Les classes de corrosivité de l'atmosphère sont un classement normalisé de la corrosivité de l'atmosphère par rapport à l'effet de la corrosion sur une année.



Les systèmes certifiés

Définition selon les directives techniques du label Qualisteelcoat

Un système est défini :

- 1/ Par son **support** : Acier, Acier galvanisé, Sendzimir
- 2/ Par le **traitement de surface** : mécanique ou chimique
- 3/ Par une **finition peinture** en 1 ou plusieurs couches

Les directives techniques Qualisteelcoat sont basées sur plus de 40 normes ISO dont les plus importantes sont :

- Classes de corrosivité : **ISO 9223**
- Protection anticorrosion par système de peinture : **ISO 12944**
- Protection anticorrosion par des systèmes peinture poudre : **NF T 34-560** (cette norme est une synthèse des directives techniques Qualisteelcoat et de la norme ISO 12944)
- Préparation des subjectiles en Acier : **ISO 8501** et **8502**
- Galvanisation à chaud : **ISO 1461**
- Sendzimir : **EN 10346**
- Métallisation : **ISO 2063**

CLASSE CORROSIVITE	SUPPORT	Nb couches	Systeme revêtement
C2	ACIER	1	Finition qualité architecturale
	ACIER	2	Primaire + Finition qualité architecturale
	ACIER SENDZIMIR	1	Finition qualité architecturale
	ACIER SENDZIMIR	2	Primaire + Finition qualité architecturale
	ACIER + GALVANISATION	1	Finition qualité architecturale
	ACIER + GALVANISATION	2	Primaire + Finition qualité architecturale
	ACIER + METALLISATION	1	Finition qualité architecturale
	ACIER + METALLISATION	2	Primaire + Finition qualité architecturale
	ACIER + CATAPHORESE	2	Finition qualité architecturale

CLASSE CORROSIVITE	SUPPORT	Nb couches	Systeme revêtement
C3	ACIER SENDZIMIR	1	Finition qualité architecturale
	ACIER	2	Primaire + Finition qualité architecturale
	ACIER SENDZIMIR	2	Primaire + Finition qualité architecturale
	ACIER + GALVANISATION	1	Finition qualité architecturale
	ACIER + GALVANISATION	2	Primaire + Finition qualité architecturale
	ACIER + METALLISATION	1	Primaire + Finition qualité architecturale
	ACIER + METALLISATION	2	Primaire + Finition qualité architecturale
	ACIER + CATAPHORESE	2	Finition qualité architecturale

CLASSE CORROSIVITE	SUPPORT	Nb couches	Systeme revêtement
C4	ACIER	2	Primaire + Finition qualité architecturale
	ACIER SENDZIMIR	2	Primaire + Finition qualité architecturale
	ACIER + GALVANISATION	1	Finition qualité architecturale
	ACIER + GALVANISATION	2	Primaire + Finition qualité architecturale
	ACIER + METALLISATION	1	Primaire + Finition qualité architecturale
	ACIER + METALLISATION	2	Primaire + Finition qualité architecturale
	ACIER + CATAPHORESE	2	Finition qualité architecturale

CLASSE CORROSIVITE	SUPPORT	Nb couches	Systeme revêtement
C5	ACIER SENDZIMIR	2	Primaire + Finition qualité architecturale
	ACIER + GALVANISATION	2	Primaire + Finition qualité architecturale
	ACIER + GALVANISATION	3	Primaire + Intermédiaire + Finition qualité architecturale
	ACIER + METALLISATION	2	Primaire + Finition qualité architecturale
	ACIER + CATAPHORESE	2	Finition qualité architecturale
	ACIER + CATAPHORESE	3	Primaire + Finition qualité architecturale
	ACIER + GALVANISATION + CATAPHORESE	2	Finition qualité architecturale

Tous ces systèmes sont compatibles en C1*

C2 Lignes colorées = **systèmes requis à minima**

C3 Lignes colorées = **systèmes requis à minima**

C4 Lignes colorées = **systèmes requis à minima**

C5 Lignes colorées = **systèmes requis à minima**


Lignes non colorées = **systèmes plus performants que le requis**



PROTECTION & QUALITÉ CERTIFIÉES HAUTE DURABILITÉ



Organisme certificateur depuis 2009

PROCEDURES & EXIGENCES		LABELS Fournisseurs	RESEAUX
Certification	OUI indépendante	NON indépendante	NON
Cahier des charges technique Européen	✓	✗	✗
Formation obligatoire des responsables et opérateurs qualité tous les 5 ans	✓	✗	✗
Contrôle et enregistrement quotidien de la qualité du pré-traitement mécanique ou chimique	✓	✓	✗
Contrôle et enregistrement hebdomadaire obligatoire des courbes de cuisson	✓	✗	✗
Contrôle et audit des matériels de laboratoire	✓	✗	✗
Contrôle des épaisseurs déposées à chaque lot	✓	✗	✗
Utilisation obligatoire de peintures et couches de conversions agréées	✓	✗	✗
Répond aux exigences de la norme NF P 24-351 : Protection contre la corrosion et préservation des états de surface des menuiseries métalliques	✓	✗	✗
Audit et enregistrement obligatoire des contrôles de process	✓	✓	✗
Process certifié annuellement par un audit effectué par un organisme indépendant	✓	Propre au fournisseur	✗
PERFORMANCE DES PRODUITS FINIS			
Contrôle d'aspect et brillance à chaque lot	✓	✗	✗
Résistance et performance des systèmes testées annuellement par un laboratoire indépendant, accrédité COFRAC	✓	Tous les 2 ans	✗

RÉSEAU À DÉCOUVRIR SUR NOTRE SITE

www.aftap.com

**DIRECTIVES TECHNIQUES
QUALISTEELCOAT,
TÉLÉCHARGEABLES**



**LISTE COMPLÈTE DE NOS
APPLICATEURS CERTIFIÉS ET
PARTENAIRES**



**CCTP RÉDIGÉS SELON LES
NORMES EN VIGUEUR,
TÉLÉCHARGEABLES**

